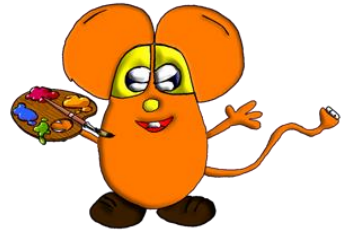
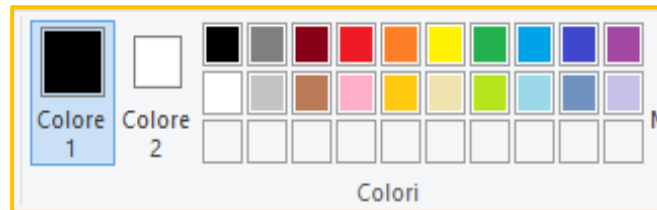
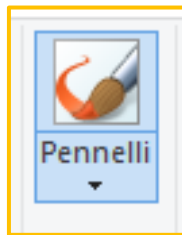


# PRIMI PASSI IN ...MICROSOFT PAINT



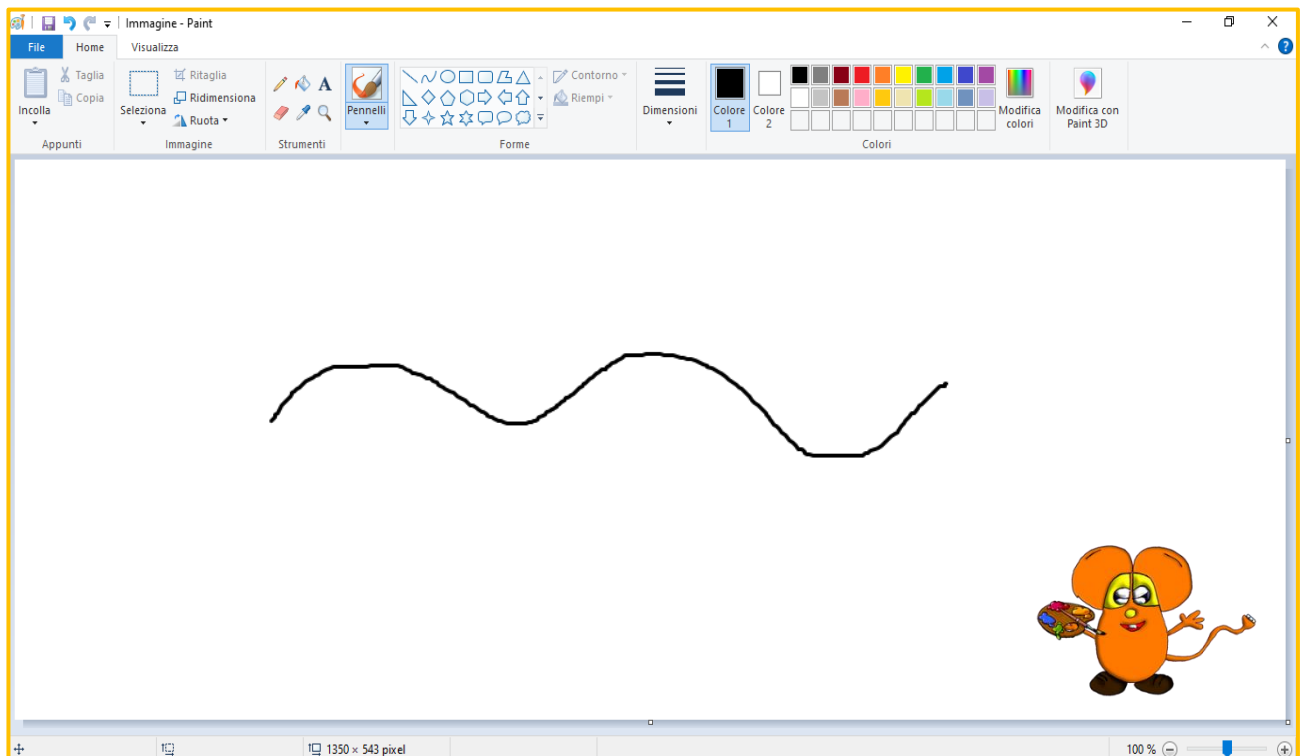
Ecco i principali comandi per iniziare a divertirsi con PAINT:



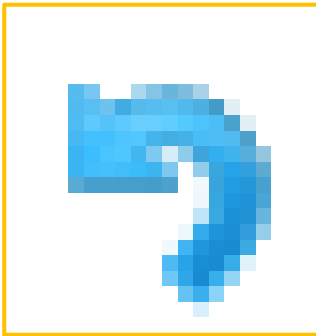
Iniziamo a esercitarci usando il pennello principale e i colori che vogliamo.



Teniamo premuto il tasto sinistro del mouse quando siamo sul foglio e...  
il nostro pennello colorerà!



Bravissimo! Una bellissima pennellata!

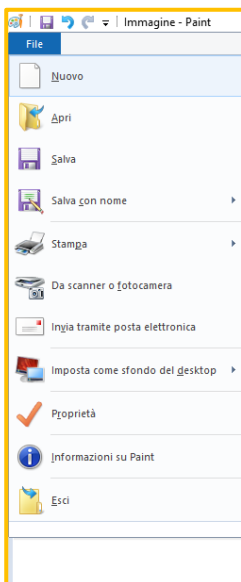


Con il tasto ANNULLA (freccina blu in alto) puoi annullare quello che hai fatto e riprovare.

Se lo premi più volte annullerà tutto quello che hai fatto.

Per cancellare all'inizio usiamo questo comando, molto più semplice della GOMMA.

Se invece vuoi prendere un foglio pulito ecco i tre passaggi da ricordare:



**FILE**

(bottone blu scuro in alto a destra)

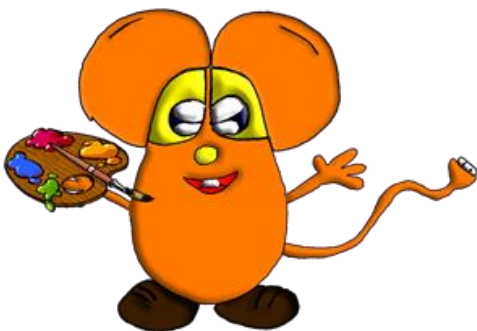
**Nuovo**

**Non salvare**

(alla domandina che ti farà PAINT)



Ora sei pronto a ricominciare!



Buon divertimento con i primi esercizi